



CÔNG TY CỔ PHẦN CƠ KHÍ XÂY DỰNG AMECC



AMECC
Cùng xây ngày mai

MỤC LỤC

01

GIỚI THIỆU CHUNG

1.1 Thư ngỏ	03
1.2 Tâm nhìn - Sứ mệnh - Giá trị cốt lõi	04
1.3 Kế hoạch kinh doanh	05
1.4 Thị trường hoạt động	06 - 07
1.5 Lĩnh vực hoạt động	08 - 09

02

GIỚI THIỆU VỀ NGUỒN LỰC

2.1 Chính sách an toàn lao động	10 - 11
2.2 Hệ thống quản lý chất lượng	12 - 15
2.3 Năng lực nhân sự	16 - 17
2.4 Sơ đồ mặt bằng các nhà máy	18 - 19
2.5 Máy móc thiết bị	20 - 21
2.6 Một số hình ảnh máy móc thiết bị	22 - 23

03

NĂNG LỰC VÀ KINH NGHIỆM

3.1 Năng lực thiết kế	24
3.2 Gia công chế tạo Kết cấu thép & Thiết bị	25 - 33
Gia công lắp dựng Module	34 - 35
3.3 Mạ kẽm nhúng nóng	36 - 39
3.4 Đóng tàu	40 - 40
3.5 Xây dựng & Lắp đặt	42 - 45
3.6 Thi công, xây dựng cầu đường	46 - 49
3.7 Tổng thầu / Nhà thầu thi công, xây lắp	50 - 55
CHỨNG CHỈ VÀ CHỨNG NHẬN	56 - 59
ĐỐI TÁC KHÁCH HÀNG	60 - 51
ĐƠN VỊ THÀNH VIÊN	62 - 63



“Chúng tôi đánh giá sự thành công dựa trên sự hài lòng của khách hàng và các đối tác. Sự thành công đó tất yếu phải dựa trên các yếu tố về chất lượng, dịch vụ chuẩn mực quốc tế, yếu tố an toàn tuyệt đối trong sản xuất và thi công, đảm bảo giá thành hợp lý, đúng tiến độ.”

TỔNG GIÁM ĐỐC
NGUYỄN VĂN THỌ

THƯ NGỎ

Kính gửi Quý khách hàng,
Công ty Cổ phần Cơ khí Xây dựng AMECC xin được gửi tới Quý khách hàng lời chúc sức khỏe và lời chào trân trọng nhất.

Kính thưa Quý khách hàng! Tiền thân là Công ty Cổ phần LISEMCO 2, được đổi tên thành Công ty Cổ phần cơ khí xây dựng AMECC từ năm 2016, với thiện chí hợp tác để cùng phát triển, cùng mang đến những giá trị tốt đẹp nhất cho khách hàng thông qua những sản phẩm và dịch vụ mà AMECC hiện đang cung cấp như:

- Gia công chế tạo kết cấu thép và thiết bị;
- Sản phẩm mạ kẽm nhúng nóng;
- Xây dựng và lắp đặt các hạng mục dự án;
- Tổng thầu/ Nhà thầu EPC các dự án dân dụng và công nghiệp.

Cùng với đội ngũ nhân sự dày dặn kinh nghiệm, chuyên môn cao kết hợp với các dây chuyền sản xuất, hệ thống trang thiết bị hiện đại vận hành theo tiêu chuẩn ISO, chúng tôi cam kết cung cấp những sản phẩm và dịch vụ đạt tiêu chí chất lượng tốt, vượt tiến độ.

AMECC chân thành cảm ơn Quý khách hàng trong và ngoài nước như: Samsung, BHI, Hyundai, Sankyu, Marubeni, Kirchner, EVN, PVN,...và rất nhiều những khách hàng thân thiết đã và đang đồng hành, hợp tác, chia sẻ cùng với chúng tôi trong suốt thời gian qua, cũng như đã tin tưởng để chúng tôi có cơ hội góp phần khẳng định chính mình, nâng cao hình ảnh và thương hiệu của Quý khách hàng trong quá trình phát triển và hội nhập.

Một lần nữa, AMECC rất mong luôn nhận được sự hợp tác ủng hộ của Quý khách hàng trong thời gian tới. Trân trọng cảm ơn!

TẦM NHÌN - SỨ MỆNH GIÁ TRỊ CỐT LÕI

Tầm nhìn

Khẳng định vị thế là Công ty **HÀNG ĐẦU** tại Việt Nam trong lĩnh vực Gia công chế tạo và Lắp đặt; Xuất khẩu ra thị trường thế giới.



Sứ mệnh

Cung cấp cho Quý khách hàng, đối tác các sản phẩm cùng dịch vụ tốt nhất. Trở thành nhà thầu chính, tổng thầu và chủ đầu tư. Không ngừng phát triển và gia tăng Giá trị cuộc sống cho người lao động và xã hội.



Giá trị cốt lõi

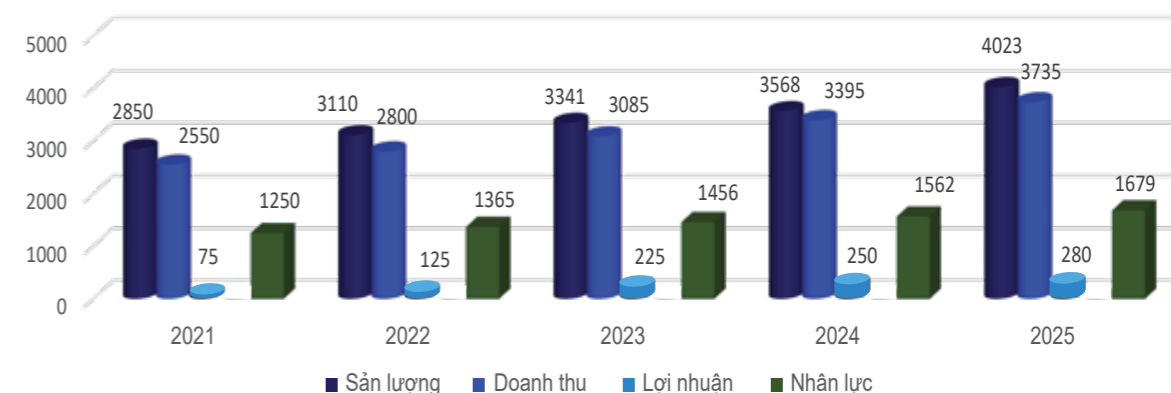
Là người tiên phong trong sản xuất những sản phẩm hướng tới khách hàng, không ngừng cải thiện chất lượng để đáp ứng những nhu cầu ngày càng cao của khách hàng, đem đến cho họ những giá trị tốt nhất và sự phát triển bền vững cho AMECC.



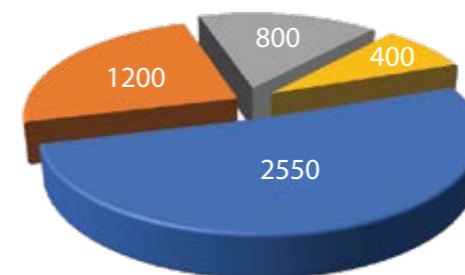
KẾ HOẠCH KINH DOANH AMECC

(Giai đoạn 2021 - 2025)

Giá trị: Tỷ VND

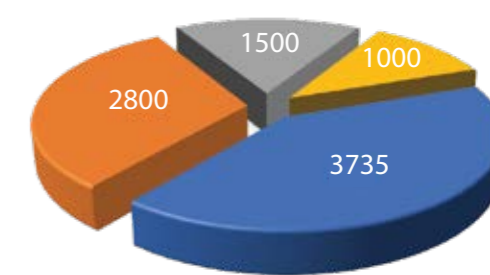


DOANH THU AMECC NĂM 2021



Tổng doanh thu 4950

DOANH THU AMECC NĂM 2025



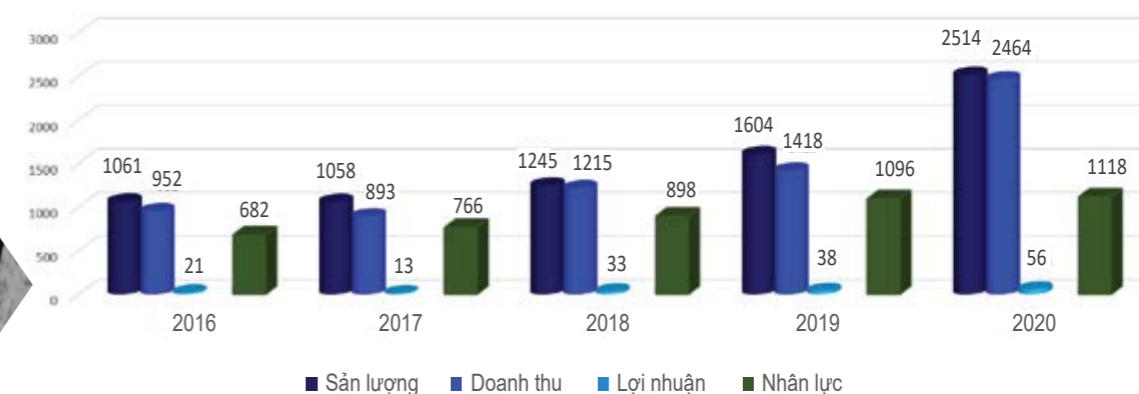
Tổng doanh thu 9035

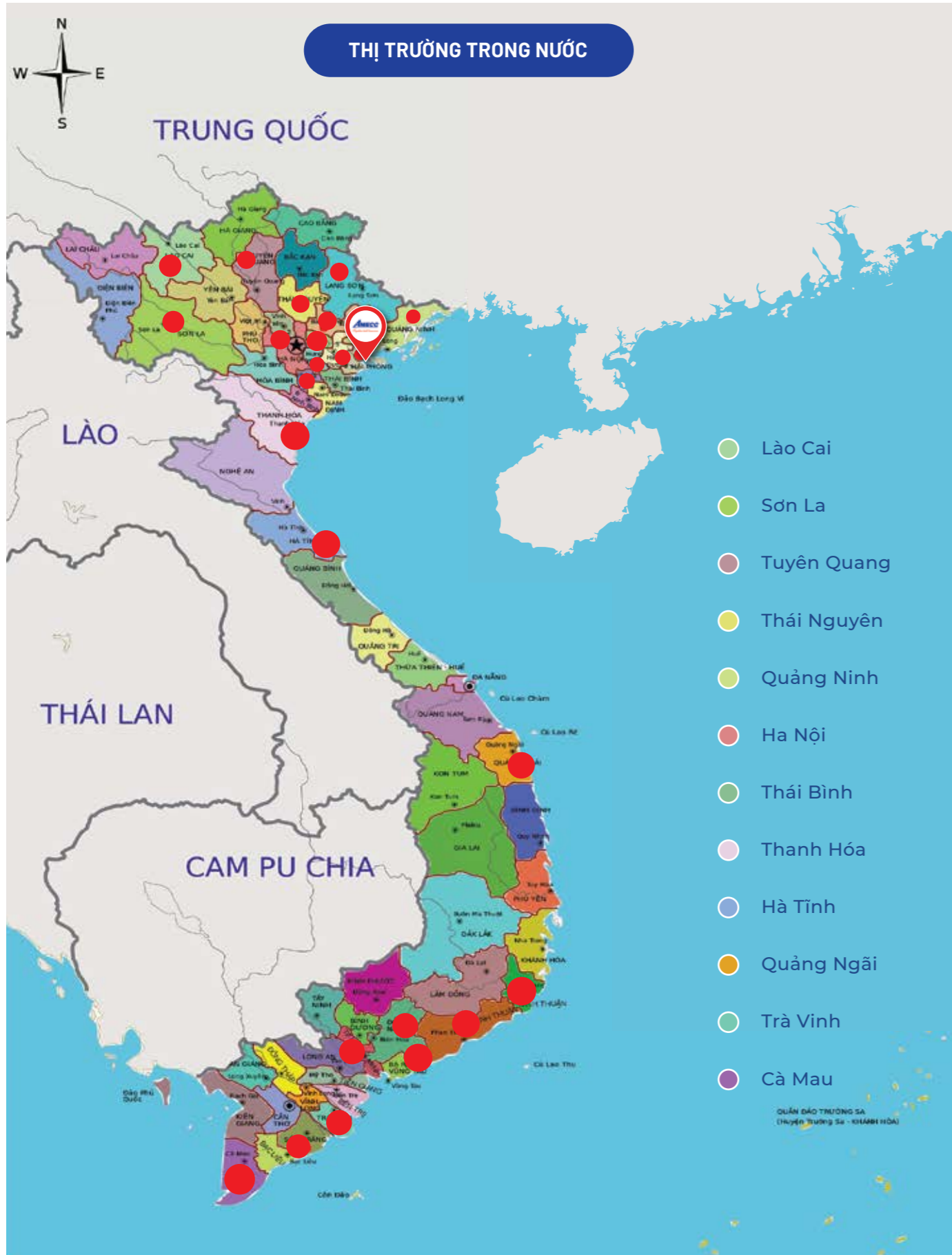
AMECC JSC AMECC WEISHENG AMECC SOUTH AMECC MYANMAR

KẾT QUẢ KINH DOANH AMECC

(Giai đoạn 2016 - 2020)

Giá trị: Tỷ VND





Châu Mỹ	U.S.A	Canada	Mexico	Chile	Brazil							
Châu Âu	Anh	Pháp	Đức	Italia	Bỉ	Hà Lan	Nga					
Trung Đông	U.A.E	Oman										
Châu Á	Nhật Bản	Hàn Quốc	Ấn Độ	Đài Loan	Trung Quốc	HongKong	Singapore	Thái Lan	Myanmar	Malaysia	Indonesia	Lào
Châu Úc	Australia											

LĨNH VỰC HOẠT ĐỘNG

01.

TƯ VẤN THIẾT KẾ



02.

GIA CÔNG CHẾ TẠO
KẾT CẤU THÉP
& THIẾT BỊ



03.

MẠ KÈM NHỮNG NÓNG



04.

ĐÓNG TÀU



05.

XÂY DỰNG & LẮP ĐẶT



07.

TỔNG THẦU/NHÀ THẦU THI CÔNG
XÂY LẮP



06.

THI CÔNG, XÂY DỰNG
CẦU ĐƯỜNG

CHÍNH SÁCH AN TOÀN & SỨC KHỎE NGHỀ NGHIỆP

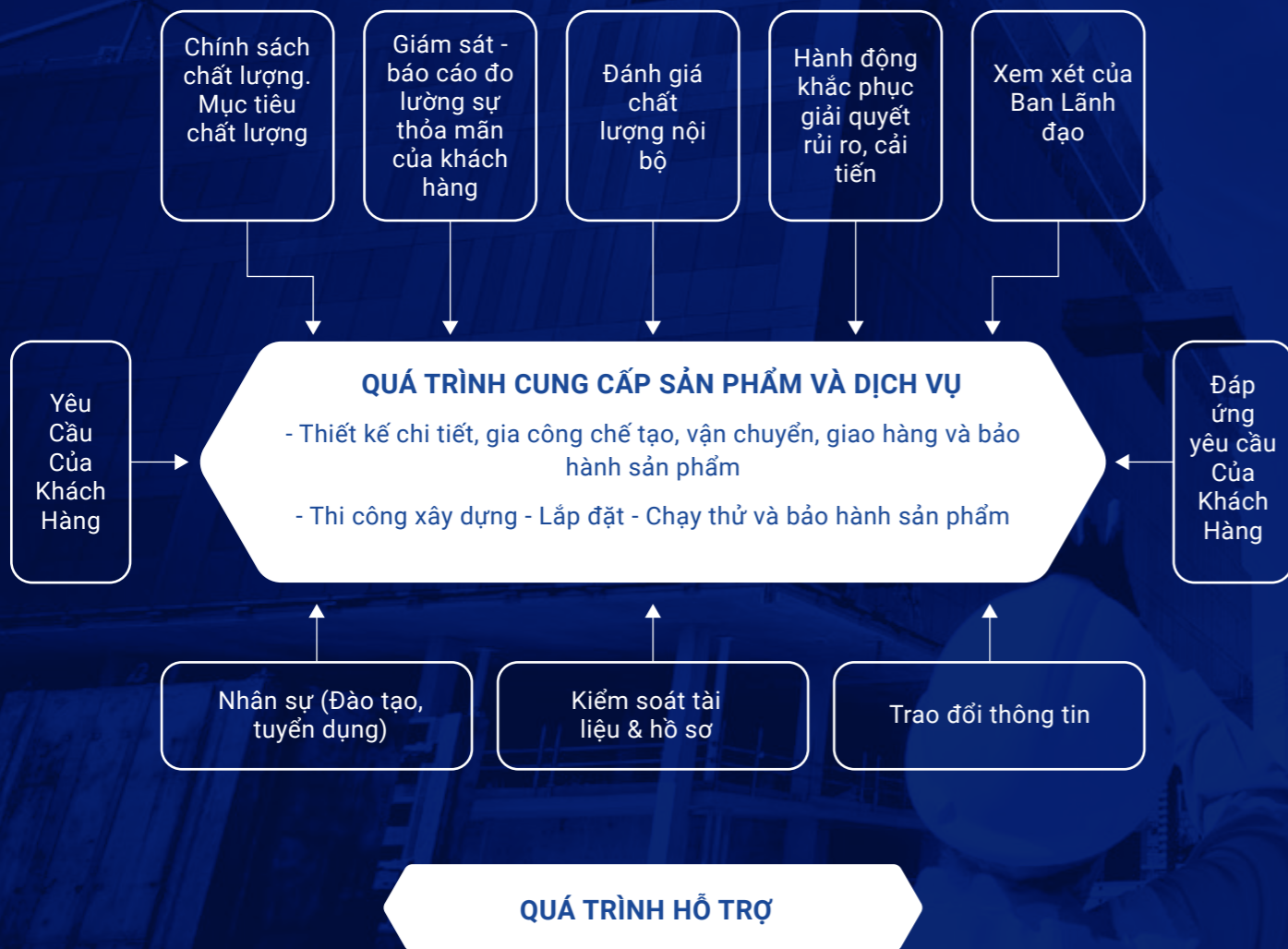
“An toàn mang lại hạnh phúc cho mọi người, mọi nhà và cho toàn doanh nghiệp.”

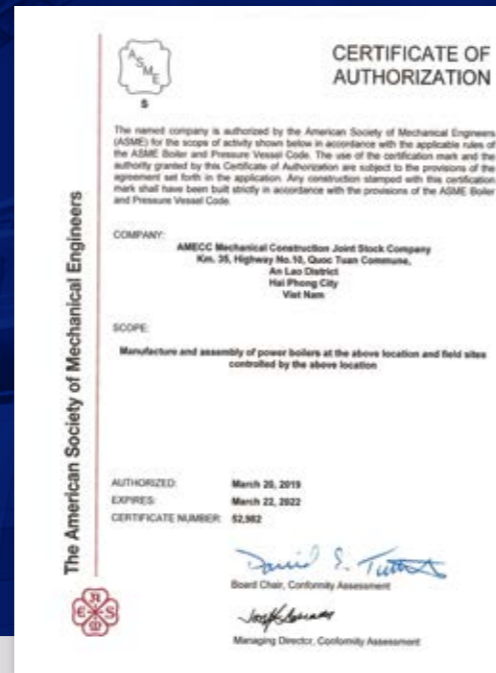
- Đảm bảo rằng tất cả mọi hoạt động trong công ty được thực hiện một cách an toàn, trong môi trường làm việc an toàn cho tất cả nhân viên, khách hàng và cộng đồng trong phạm vi kiểm soát của Công ty; đảm bảo an toàn cho thiết bị, tài sản của Công ty cũng như của khách hàng, cộng đồng.
- Cam kết thực hiện mọi biện pháp phòng ngừa chấn thương, suy giảm sức khỏe cho các nhân viên, khách hàng và cộng đồng trong phạm vi kiểm soát của Công ty.
- Đảm bảo thiết lập, duy trì hệ thống quản lý an toàn, sức khỏe nghề nghiệp theo ISO 45001 : 2018 và ISO 14001 : 2015 nhằm ngăn ngừa, giảm thiểu tối đa nguy cơ xảy ra mất an toàn, ảnh hưởng tới sức khỏe nghề nghiệp; không ngừng cải tiến để hoàn thiện hệ thống.



HỆ THỐNG QUẢN LÝ CHẤT LƯỢNG

QUÁ TRÌNH QUẢN LÝ





NHÂN SỰ CÔNG TY

Với hơn 1000 nhân viên, kỹ sư giàu kinh nghiệm, được đào tạo tốt, Công ty cổ phần cơ khí xây dựng AMECC tập trung vào việc nâng cao chất lượng nguồn nhân lực thông qua hợp tác quốc tế, tổ chức đào tạo thường xuyên cho công nhân hàn, công nhân gia công kết cấu thép, tập huấn cho cán bộ và đưa phần mềm quản lý, hỗ trợ thiết kế kết cấu thép cho nhân viên thiết kế, quản lý dự án, đem lại hiệu quả cao trong công việc...

Trong thời gian qua nhờ sự hợp tác của các khách hàng đã tin tưởng công ty chúng tôi, chính vì điều đó đã tạo điều kiện cho chúng tôi thêm cơ hội để có thể thực hiện các dự án lớn tại các thị trường trong và ngoài nước.

AMECC
Cùng xây ngày mai

10 NGUYÊN TẮC VÀNG TRONG QUY ĐỊNH VĂN HÓA DOANH NGHIỆP

1. Xây dựng Công ty CP CKXD AMECC trở thành một trong những Công ty hàng đầu trong lĩnh vực Gia công Cơ khí và Xây dựng, có môi trường văn hóa làm việc đoàn kết - nhân văn.
2. Tuân thủ nghiêm túc nội quy, quy chế của Công ty và Pháp luật của Nhà nước.
3. Tôn trọng và chấp hành mệnh lệnh của cấp trên, của tổ chức theo đúng chức trách, nhiệm vụ.
4. Tác phong "Chuyên nghiệp - Năng động - Sáng tạo - Quyết liệt".
5. Luôn "Giương mào - Lịch sự - Chan hòa - Công bằng - Không bảo thủ - Không hành động thiếu văn hóa".
6. Không ngừng học tập và nghiên cứu trên môn nghiệp vụ để đạt được những kết quả cao nhất.
7. Luôn có thái độ tôn trọng, hợp tác với khách hàng, sự hài lòng của khách hàng là sự tôn tại và phát triển bền vững của Công ty.
8. Tuyệt đối giữ bí mật kinh doanh và thông tin nội bộ của Công ty, không được sử dụng bí mật kinh doanh, thông tin nội bộ của Công ty vì lợi ích cá nhân.
9. Tuyệt đối trung thành với quyền và lợi ích hợp pháp của Công ty, không tư lợi cá nhân.

CÔNG TY CỔ PHẦN CƠ KHÍ XÂY DỰNG AMECC
CÔNG GIÁM ĐỐC
NGUYỄN VĂN SƠN



STT	NGUỒN NHÂN LỰC	SỐ LƯỢNG
A	TRỤ SỞ CHÍNH	234
01	HDQT & Ban giám đốc	15
02	Phòng hành chính nhân sự	44
03	Phòng tài chính kế toán	23
04	Ban kinh doanh	12
05	Ban đấu thầu	9
06	Ban quản lý dự án	24
07	Trung tâm tư vấn thiết kế	38
08	Phòng mua hàng	14
09	Ban an toàn và quản lý máy	26
10	Phòng quản lý chất lượng	29
11	Ban kỹ thuật công nghệ	11
B	NHÀ MÁY CHẾ TẠO	715
01	Khối gián tiếp	56
02	Khối trực tiếp	659
C	BAN CÔNG TRƯỜNG	407
01	AMECC Quảng Ninh	51
02	AMECC 1	139
03	AMECC 2	217
D	ĐƠN VỊ TRỰC THUỘC	184
01	AMECC Myanmar	58
02	AMECC Weisheng	44
03	AMECC miền Nam	82
E	VĂN PHÒNG ĐẠI DIỆN	10
01	Hà Nội	05
02	TP. Hồ Chí Minh	05
TỔNG CỘNG		1556
Trong đó: Khối gián tiếp		300
Khối trực tiếp		1250



SƠ ĐỒ MẶT BẰNG CÁC NHÀ MÁY

1. Nhà máy Gia công, Chế tạo kết cấu thép và thiết bị



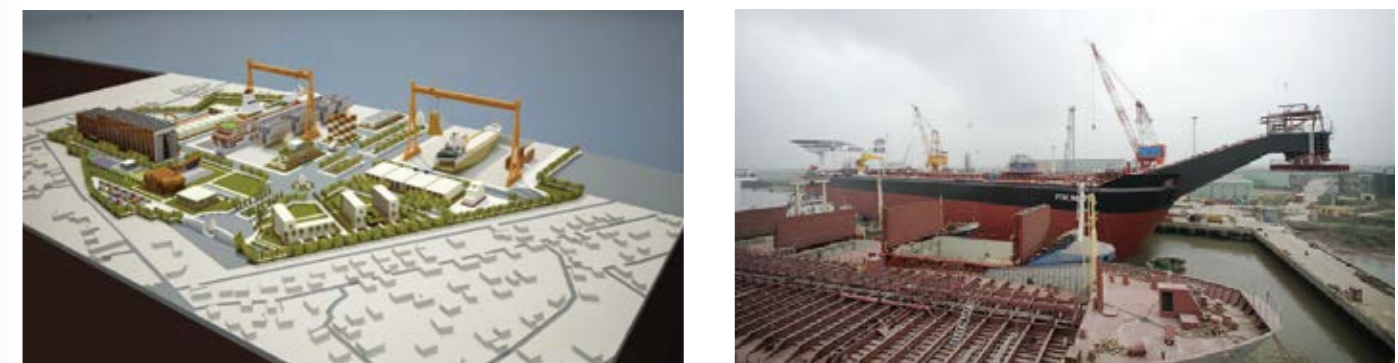
2. Nhà máy cơ phân AMECC GT



3. Trung tâm gia công chế tạo Module - Nam Đình Vũ



4. AMECC - Nam Triệu



5. Công ty Liên doanh MS - AMECC



6. Công ty dịch vụ kỹ thuật AMECC - Miền Nam



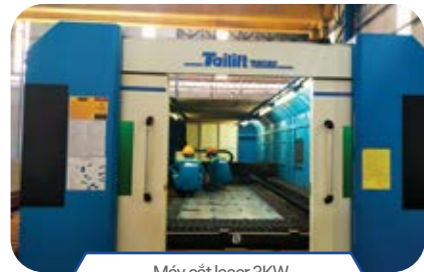
MÁY MÓC THIẾT BỊ

STT	CHUNG LOẠI MÃ HIỆU	XUẤT XỨ	CÔNG SUẤT / SỐ LƯỢNG
A	THIẾT BỊ PHỤC VỤ GIA CÔNG CHẾ TẠO		
01	Máy cắt Laser HLP-25120	Yawei	20KW - Chiều dày cắt 100mm
02	Máy cắt Laser TL6020	TAILIFT	3.5KW - Chiều dày cắt 16mm
03	Máy cắt CNC MAXPRO 200	HUGONG	06 máy
04	Máy cắt Plasma CNC BN 4000	BRUCO	03 máy
05	Máy vát mép tôn tấm CNC HYPERCUT 4000	DAMA	Các kiểu vát mép: I, V, X, Y, K
06	Máy vát mép đầu dầm CNC KR XH1500	KARSY	15.000*1.500*600 mm
07	Máy uốn thép hình W24S-500	QINYANG JULI	L250*3000; H400*3500; D250*2200
08	Dây chuyền Khoan-Cưa tự động Newrun 13 - Diamond 1300DT	KOTEC	20.000T/năm
09	Máy Khoan bản mã CNC 1640HH	TFI	03 máy
10	Máy đột bản mã CNC PP-103B	SCM	04 máy
11	Máy khoan tôn tấm khổ lớn TACO-458HH-R-Plus	TFI	01 máy
12	Máy lốc tôn 4 trục MCB3037	Davi	02 máy
13	Máy nắn dầm YJ-60B	Wuxi Hualian	04 máy
14	Máy tổ hợp dầm NACO A-18JPH	Đài Loan	04 máy
15	Máy uốn thép hình RCMI-170	FACON	02 máy
16	Máy cắt đột thép góc TAPM 1412	SCM	02 máy
17	Máy chấn tôn thủy lực CNC PBH 630T/6200	Yawei	01 máy
18	Máy chấn tôn thủy lực Inouse 80T-140T	Inouse	03 máy
19	Dây chuyền xá cắt tôn cuộn CHD-16.2000	HEDING	01 hệ thống
20	Dây chuyền gia công ống đồng bộ	Sakura	150.000 ID/năm
21	Dây chuyền sản xuất Grating DSS-800X3-GT	Daichen	3.000T/năm

STT	CHUNG LOẠI MÃ HIỆU	XUẤT XỨ	CÔNG SUẤT / SỐ LƯỢNG
B	THIẾT BỊ HÀN		
01	Máy hàn dầm tự động GBL 4000	Bruco	03 máy
02	Máy hàn ống chuyên dụng Pipefab	LINCOLN	05 máy
03	Máy hàn dầm tự động Naco Saw 4	Naco Saw	04 máy
04	Máy hàn dầm tự động 1000A	LINCOLN	02 máy
05	Máy hàn Tig - Mic - Mag - Laser - Robot hàn	Mỹ; Nhật; Đài Loan	Hơn 600 đầu máy các loại
C	THIẾT BỊ NÂNG		
01	Cầu cổng trục tải trọng từ 5T đến 50T	Đức; Nhật; Hàn Quốc	56 chiếc
02	Cầu tháp	Đài loan; Thụy điển	02 chiếc
03	Cần trục bánh lốp	Kato	25T
04	Cần trục bánh lốp	Zoomlion	50 T
05	Cần trục bánh lốp	Sany	130T
06	Cần trục bánh lốp	Zoomlion	25T
07	Cần trục bánh xích ZCC 9800W	Zoomlion	800T
08	Cầu tự hành	Huyndai	15T
09	Xe tải đầu kéo	Howo	04 chiếc
10	Xe tải thùng kín	Thaco	02 chiếc
D	THIẾT BỊ LÀM SẠCH		
01	Dây chuyền làm sạch tự động	Đài Loan	05 hệ thống
02	Hệ thống làm sạch bằng tay	Đài Loan	09 hệ thống
03	Hệ thống máy nén khí Inverter	Nhật Bản; Đài Loan	08 hệ thống

HÌNH ẢNH MÁY MÓC THIẾT BỊ

AMECC đang sở hữu một nguồn máy móc thiết bị phong phú đa dạng đủ chủng loại trong lĩnh vực gia công kết cấu thép, đảm bảo kỹ thuật và an toàn cao trong gia công kết cấu thép phục vụ cho các dự án lớn như nhà máy nhiệt điện, nhà máy thủy điện, nhà máy xi măng, nhà máy thép, nhà máy lọc dầu. Ngoài ra công ty còn có các thiết bị đo, máy siêu âm kết với độ chính xác cao, hệ thống máy móc với dây chuyền công nghệ tiên tiến hiện đại nhằm nâng cao năng suất của nhà máy trong lĩnh vực gia công chế tạo cho khách hàng cả trong và ngoài nước.



Máy cắt laser 3KW



Máy cắt CNC plasma



Máy cắt Laser



Máy cắt plasma CNC



Máy cắt tôn thủy lực



Máy khoan 3D



Máy khoan 3 trục CNC Newrun 13



Máy khoan tự động



Dây chuyền khoan đũa



Máy khoan tôn tấm khổ lớn Taco 458 HI-R



Máy lốc tôn



Máy nắn đũa và tổ hợp



Máy tổ hợp đũa



Máy vát mép tôn tấm



Máy uốn thép hình



Máy cưa CNC Diamond



Máy đột bản mã CNC



Robot hàn



Máy nắn đũa



Cầu 800 tấn



Xe cầu lốp 250 tấn



Cống trục 35 tấn



Dây chuyền sản xuất Grating



Dây chuyền xả tôn cuộn



Dây chuyền làm sạch



Máy cắt CNC Laser 20KW



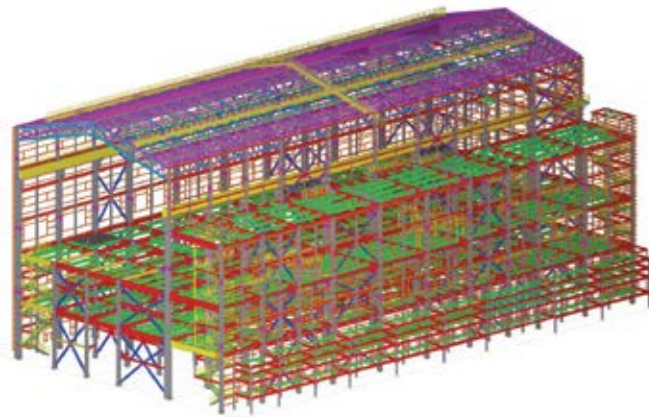
1. NĂNG LỰC THIẾT KẾ

AMECC đã đầu tư và ứng dụng các phần mềm tiên tiến nhất trên thế giới vào công tác thiết kế theo các tiêu chuẩn: Mỹ, Nhật, Châu Âu, Úc, Việt Nam và các tiêu chuẩn theo yêu cầu của khách hàng đem lại hiệu quả cao trong hoạt động sản xuất.



Một số sản phẩm tiêu biểu

TURBINE/ GENERATOR BUILDING



HRSG SYSTEM



PRESSURE VESSEL



PIPERACK



STORAGE TANK



2. GIA CÔNG CHẾ TẠO

Với định hướng là đơn vị sản xuất - gia công chế tạo chuyên nghiệp, công ty đã đầu tư dây chuyền máy móc thiết bị hiện đại, đảm bảo cho quá trình sản xuất luôn an toàn, đáp ứng tiêu chuẩn kỹ thuật, chất lượng và kịp tiến độ với năng suất cao.

- Quy mô nhà máy của chúng tôi

250.000 m²

- Tổng số công nhân hiện có: **828**

745 công nhân chế tạo
83 công nhân lắp đặt







Stainless Steel Pressure Vessel



Vessel Pressure Tank



Hoppers



Scrubber



Diverter - Bypass System



Stack



Pressure Tank



Modular Direct - Fired Heaters



Radiant



Filter Tank



Stack



Pipe Rack



Modular Fired Heaters



Stack



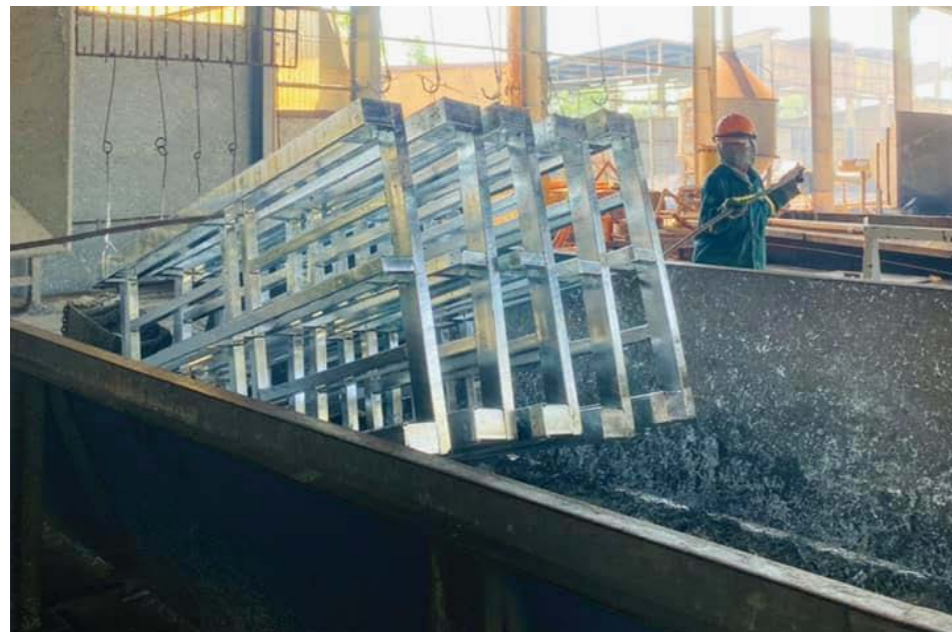
Marine Buoys

GIA CÔNG LẮP DỰNG MODULE

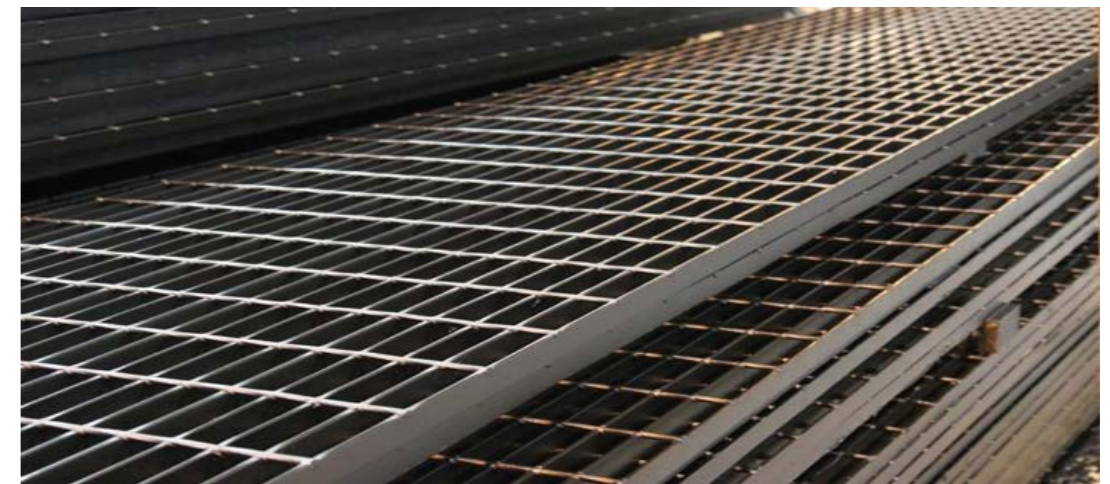
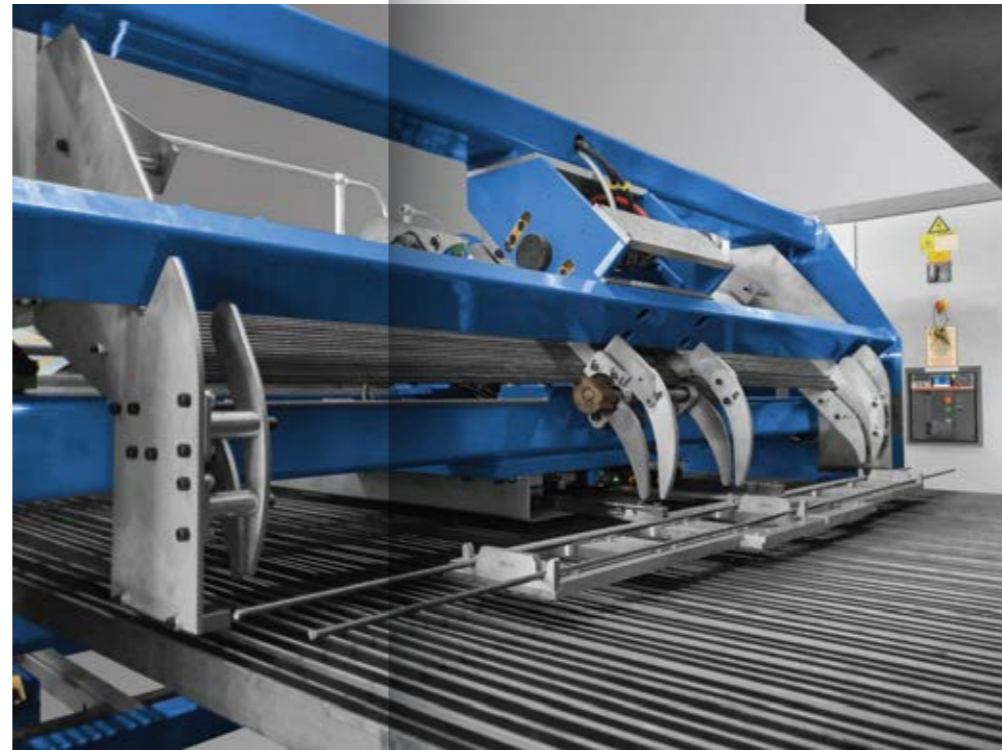


3. MẠ KÈM NHÚNG NÓNG

Với lợi thế có dây chuyền mạ kẽm nhúng nóng sau khi gia công góp phần giảm giá thành, tăng tính cạnh tranh của sản phẩm. Các sản phẩm, dịch vụ của AMECC luôn đáp ứng được các yêu cầu của khách hàng.



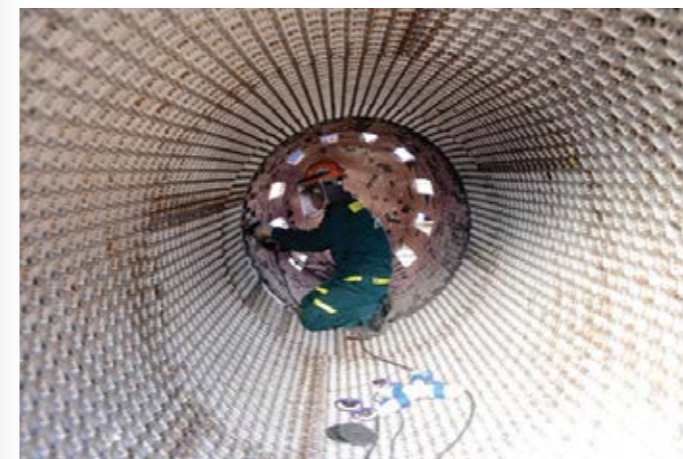
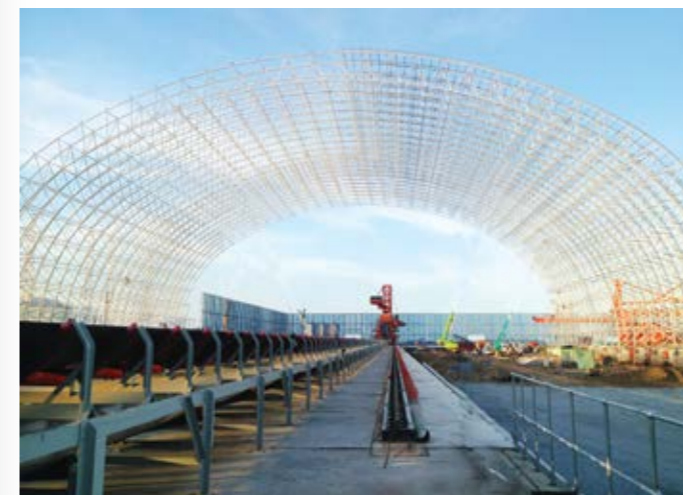
GRATING

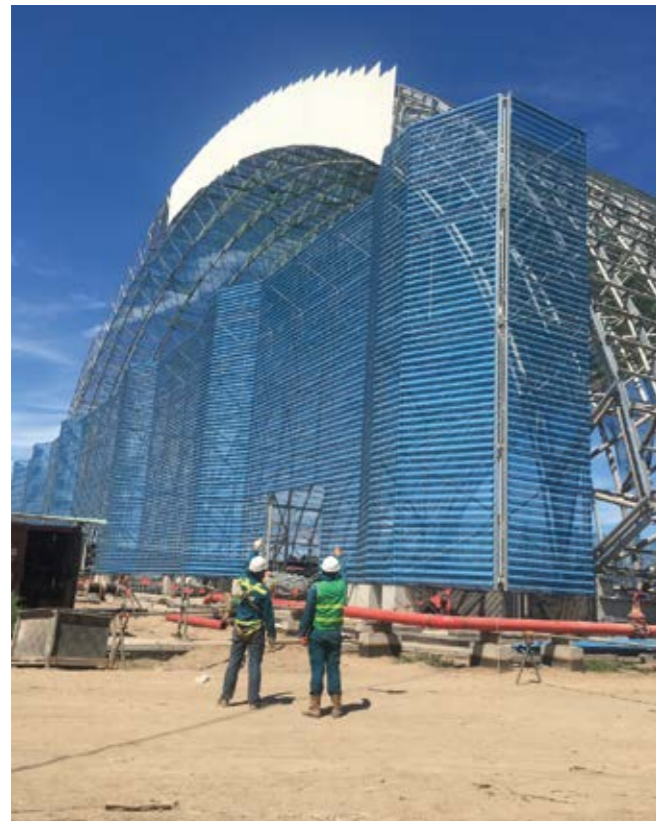


4. ĐÓNG TÀU



5. XÂY DỰNG & LẮP ĐẶT





6. THI CÔNG, XÂY DỰNG CẦU ĐƯỜNG



MỘT SỐ DỰ ÁN XÂY DỰNG CẦU ĐƯỜNG



XÂY DỰNG CẦU BẠCH ĐẰNG

Địa điểm:
Đông Hải 1, Hải An, Hải Phòng

Chủ đầu tư:
UBND tỉnh Quảng Ninh



XÂY DỰNG CẦU CỬA LỤC 1

Địa điểm:
Hạ Long, Quảng Ninh

Chủ đầu tư:
Ban Quản lý dự án đầu tư xây dựng các công trình dân dụng & công nghiệp tỉnh Quảng Ninh



XÂY DỰNG CẦU RÀO 1

Địa điểm:
Anh Dũng, Ngô Quyền, Hải Phòng

Chủ đầu tư:
Ban Quản lý đầu tư xây dựng các công trình giao thông Hải Phòng



XÂY DỰNG CẦU CỬA LỤC 3

Địa điểm:
Hạ Long, Quảng Ninh

Chủ đầu tư:
Ban Quản lý dự án đầu tư xây dựng các công trình dân dụng & công nghiệp tỉnh Quảng Ninh

7. TỔNG THẦU/ NHÀ THẦU THI CÔNG XÂY LẮP

Trong những năm gần đây, AMECC đã và đang tham gia rất nhiều dự án lớn, khẳng định vị thế hàng đầu trong lĩnh vực Tổng thầu/Nhà thầu thi công xây lắp, tích lũy được nhiều kinh nghiệm đa dạng trong các lĩnh vực thi công:

- + Dự án Nhà máy Nhiệt điện, thủy điện, hóa lọc dầu, điện mặt trời
- + Dự án cầu, đường, nhà xưởng
- + Các dự án dân dụng và công nghiệp khác



DỰ ÁN LẮP DỰNG NHÀ MÁY NHIỆT ĐIỆN DUYÊN HẢI 3 MỞ RỘNG (1X660MW)

Địa điểm: Dân Thành, Duyên Hải, Trà Vinh
Chủ đầu tư: Tập đoàn Điện lực Việt Nam (EVN)



MỘT SỐ DỰ ÁN TIÊU BIỂU



NHÀ MÁY NHIỆT ĐIỆN VŨNG ÁNG 1 (2x600MW)
Kỳ Lợi, Kỳ Anh, Hà Tĩnh



NHÀ MÁY NHIỆT ĐIỆN THÁI BÌNH 1 (2x300MW)
Thôn Tân Bồi, Thái Đô, Thái Thụy, Thái Bình



**TỔNG THẦU EPC NHÀ MÁY ĐIỆN SINH KHỐI
MÍA ĐƯỜNG TUYẾN QUANG (25MW)**



**LIÊN DANH TỔNG THẦU EPC NHÀ MÁY
NPK ĐẠM CÀ MAU (300.000 TẤN/NĂM)**



NHÀ MÁY NHIỆT ĐIỆN NGHI SƠN 1 (2x300MW)
Km11 Đường tỉnh 513, Hải Hà, Tĩnh Gia, Thanh Hoá



NHÀ MÁY NHIỆT ĐIỆN LONG PHÚ 1 (1.200MW)
Nam Sông Hậu, Long Đức, Long Phú, Sóc Trăng



TỔ HỢP LỢC HÓA DẦU LONG SƠN
Xã Long Sơn, Thành phố Vũng Tàu



**NHÀ MÁY NHIỆT ĐIỆN
MATARBARI BANGLADESH (1.2GW)**



NHÀ MÁY NHIỆT ĐIỆN THÁI BÌNH 2 (2x600MW)
Đường Nhiệt Điện, Xuân Hòa, Thái Thụy, Thái Bình



**NHÀ MÁY NHIỆT ĐIỆN DƯ HÒA PHÁT DUNG QUẤT 1
(4x60MW) Mông Dương, Cẩm Phả, Quảng Ninh**



**NHÀ MÁY SẢN XUẤT METHANOL SARAWAK
MALAYSIA (5.000 TẤN/NGÀY)**



**NHÀ MÁY NHIỆT ĐIỆN
COCHRANE - CHI LÊ (531MW)**

MỘT SỐ DỰ ÁN CÔNG NGHIỆP

NHÀ MÁY LỌC DẦU DOS BOCAS MEXICO (340.000 THÙNG/NGÀY)

Địa điểm: Paraíso, Tabasco, Mexico
Chủ đầu tư: Công ty dầu khí quốc doanh Pemex



KHU CÔNG NGHIỆP LG - HẢI PHÒNG

Địa điểm: KCN Tràng Duệ, An Dương, Hải Phòng
Chủ đầu tư: Công ty TNHH LG Electronics Việt Nam



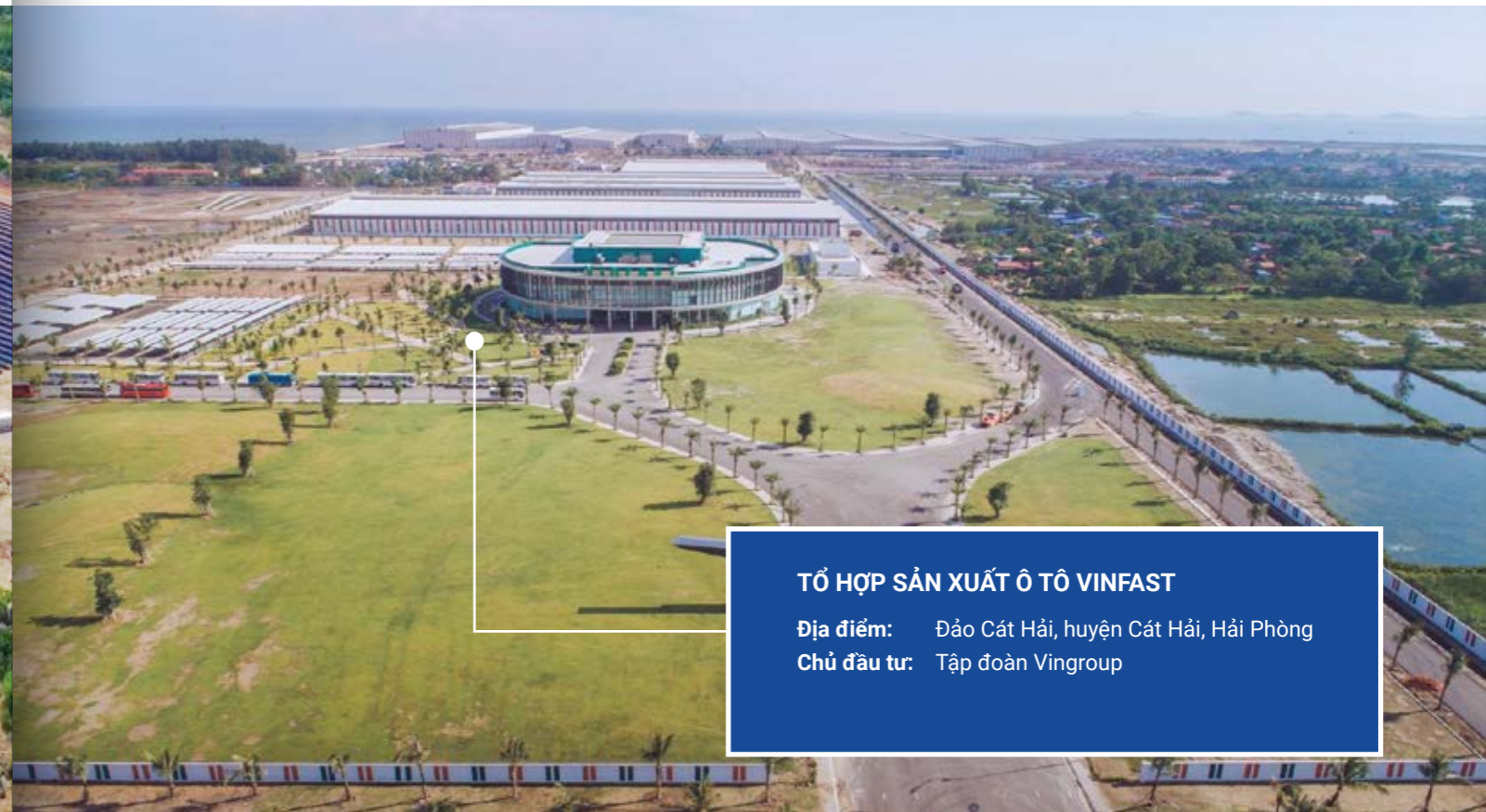
LIÊN DANH TỔNG THẦU EPC NHÀ MÁY ĐIỆN MẶT TRỜI PHƯỚC THÁI 1 (50MW)

Địa điểm: Phước Sơn, Ninh Phước, Ninh Thuận
Chủ đầu tư: Tập đoàn Điện lực Việt Nam (EVN)



TỔ HỢP SẢN XUẤT Ô TÔ VINFAST

Địa điểm: Đảo Cát Hải, huyện Cát Hải, Hải Phòng
Chủ đầu tư: Tập đoàn Vingroup



CHỨNG CHỈ, CHỨNG NHẬN



DANH HIỆU, THƯ KHEN

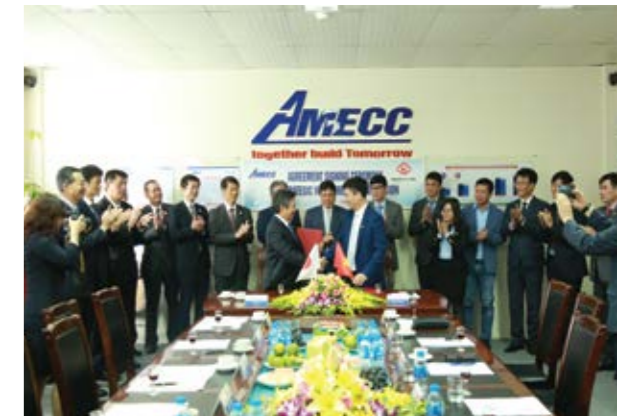


DANH HIỆU, THƯ KHEN



ĐỐI TÁC KHÁCH HÀNG





ĐƠN VỊ THÀNH VIÊN

CÔNG TY CỔ PHẦN AMECC GT

Chuyên cung cấp dịch vụ mạ kẽm nhúng nóng, gia công chế tạo và lắp đặt, thiết bị phi tiêu chuẩn theo nhu cầu của khách hàng



CÔNG TY TNHH AMECC MYANMAR

Chế tạo và lắp đặt kết cấu thép



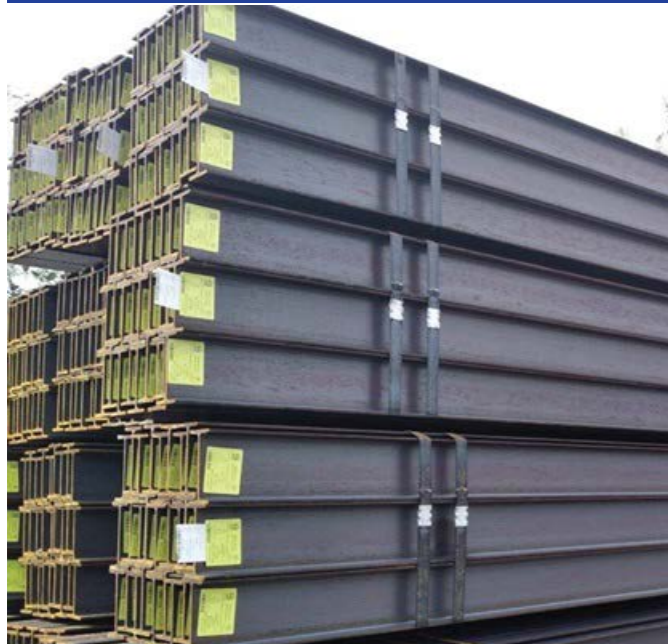
LIÊN DOANH MS – AMECC (MYANMAR)

Đóng mới và sửa chữa các loại tàu, thuyền



CÔNG TY CỔ PHẦN THƯƠNG MẠI AMECC WEI SHENG

Chuyên cung cấp các chủng loại vật tư bằng kim loại (thép tấm, thép hình, thép mạ, ống thép,...) có xuất xứ từ các nước G7, Hàn Quốc, Đài Loan, Việt Nam...



CÔNG TY CỔ PHẦN DỊCH VỤ KỸ THUẬT AMECC MIỀN NAM

Chuyên cung cấp dịch vụ kỹ thuật, GCCT kết cấu thép và thiết bị, đóng tàu





Km35 - Quốc lộ 10, xã Quốc Tuấn,
huyện An Lão, TP. Hải Phòng



+84 2253 922 786



info@amecc.com.vn



<http://amecc.com.vn/>

Văn phòng đại diện tại Hà Nội

Địa chỉ: Yên Sở, Hoàng Mai, Hà Nội

Email: business@amecc.com.vn

Hotline: 0357 554 647

Văn phòng đại diện tại TP Hồ Chí Minh

Địa chỉ: Phường 3, quận Bình Thạnh, TP. Hồ Chí Minh

Email: quynhnd@ameccjsc.com

Hotline: 0904 458868

Chi nhánh Quảng Ninh

Địa chỉ: Số 271A, Tổ 2, Khu Nam Tân
Phường Nam Khê, TP. Uông Bí, Quảng Ninh

Email: catd@ameccjsc.com

Hotline: 0983 790716

Công Ty CP Thương Mại AMECC WEI SHENG

Địa chỉ: Km 35 - Quốc lộ 10 - Xã Quốc Tuấn

Huyện An Lão, TP. Hải Phòng

Email: tmamecc@amecc.com.vn

Hotline: 0225 3902889

Công Ty CP Dịch Vụ Kỹ Thuật AMECC Miền Nam

Địa chỉ: Tầng 3 tòa nhà Hodeco
số 36 Nguyễn Thái Học, Phường 7, TP. Vũng Tàu

Email: info@ameccsouth.com

Hotline: 0983 790716

Công Ty TNHH AMECC MYANMAR

Địa chỉ: B7/A, Hanthar Yeik Mon Housing
Kamayut Township, Yangon, Myanmar

Email: ameccmyanmar@amecc.com.vn

Hotline: (+95) 977 5728680 - (+95) 977 096 9989

Công Ty Cổ Phần AMECC GT

Địa chỉ: Km 35, quốc lộ 10, Xã Quốc Tuấn
Huyện An Lão, TP. Hải Phòng

Email: info@makemamecc.com

Hotline: 0225 3572879

Công Ty Liên Doanh MS AMECC

Địa chỉ: Bayint Naung Road, Ward(4)
Kamayut Township, Yangon, 11041, Myanmar

Email: support@ms-amecc.com

Hotline: (+95) 1 512 320